

EcoPlusMini

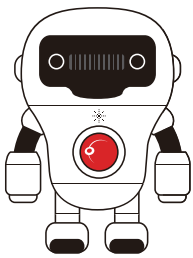


Ready in Windows / Android / Ubuntu linux

- Windows / Android / Ubuntu Linux 兼容解决方案
- 五线电阻 / 电容式触摸屏技术
- 可选的一维/二维激光扫描功能，价格检查应用程序
- 超薄，紧凑，小巧的设计灵活的各种支付环境
- 打印机，顾客显示屏和MSR读卡器兼容连接





电容机型




系统		
CPU支持	Freescle i.MX6 Dualcore	Intel® Celeron® Processor Bay-Trail N2807 up to 2.16Ghz
记忆	1Gb	Support up to 4GB DDR3
核心逻辑	Freescle i.MX6 Dualcore	Intel Bay-Trail
Net Work	10M/100M/1000M	
系统重量	3.5 kgs	
外形尺寸 (WxHxD)	H285 x W268 x D179mm	
O/S Compliant	Android 4.2.2 Jelly Bean / Ubuntu Linux /	Windows7, POSReady 7, Windows 8
DC输入	24V	12V
音频输出	Stereo with 2W speaker	
电源	24V Power Adaptor	12V Power Adaptor
存储		
存储	eMMC 8G	HDD or mSATA SSD
Micro SD	1 x MicroSD slot	N/A
I / O端口		
以太网网络	x 1 port	x 2 port
外部存储	MicroSD Slot x 1 support SDXC	mSATA or HDD
USB端口	USB x 2 / OTG x 1 (Micro USB)	USB x 2(USB 2.0) / USB x 1(USB 3.0)
钱箱	1xRJ11	1xRJ11
mPCIe	mPCIe + USB x 1	mPCIe + USB x 1
RS-232	RS-232x2	RS-232x3
显示		
LCD	9.7" (1024 x 768, 350 nits)	
Touch	5 Wires resistive touch	
外设选项		
打印机	TP-260	
VFD客户显示屏	20 columns x 2 lines, each column 5x7 dots RS232 (Default) Multi-language / Epson Commands	
MSR	JIS-I or II, ISO Track 1 / 2 / 3 COM Interface	
颜色	Dark Grey/White	
O/S	Windows / Android 4.2.2 Jelly Bean / Ubuntu linux	
无线网络	802.11 b / g / n	
扫描器	1D / 2D Barcode Reader	
安全标准	FCC, CE	

机型特点









外设选项





I / O 端口

-  磁条卡读卡器
-  VFD客户显示屏
-  2nd LCD显示器
-  条码扫描器
-  热敏打印机
-  NFC (NXP 解决方案)
-  电子秤
-  LCD的LED背光
-  网络打印机
-  键盘模式
-  备份还原
-  Wi-Fi & BT & 3G

